

Anleitung zu Sobeca vs. Sozialberatung

Haben Sie das Problem, dass „Sobeca“ nicht startet, weil Sie „Sozialberatung“ noch installiert haben?

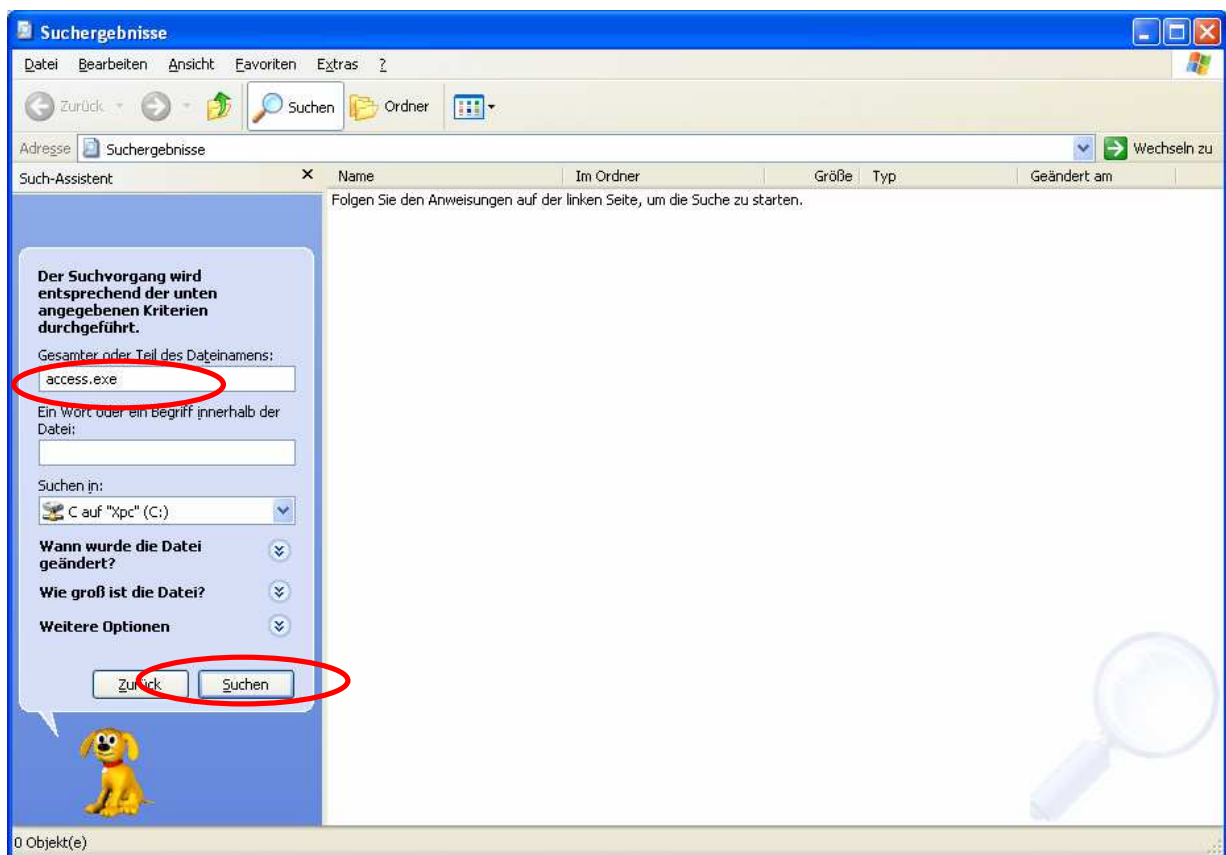
Das **Problem** ergibt sich dadurch, dass Access 2-mal auf Ihrem PC existiert:

1x unter: C:\Sozialberatung\Office\Access.exe

1x unter: C:\Programme\Microsoft Office\Office11\Access.exe

(diese Pfade können auch abweichen – sie dienen jetzt nur der Veranschaulichung)

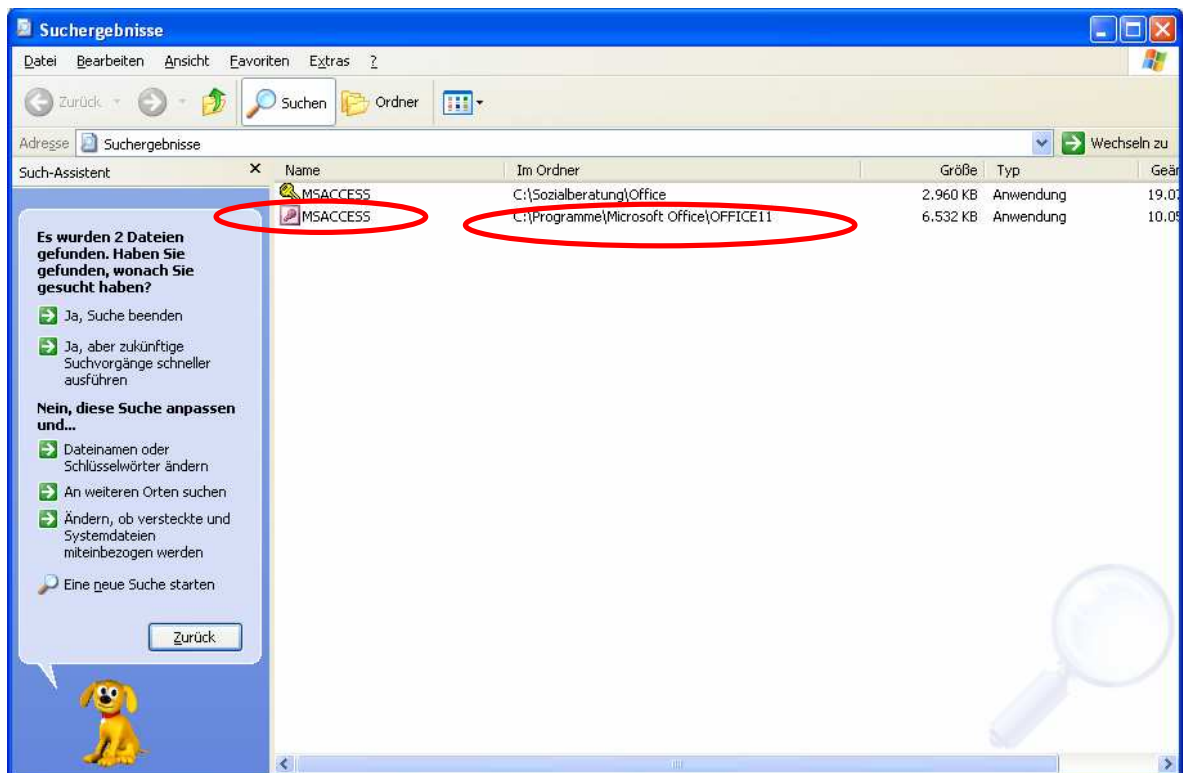
Um den exakten Speicherort Ihrer Access.exe-Dateien zu ermitteln, klicken Sie bitte auf **START – SUCHEN – DATEIEN UND ORDNER** und geben als Suchbegriff „access.exe“ ein



Klicken Sie danach auf „Suchen“

Anleitung zu Sobeca vs. Sozialberatung

Nach einiger Zeit der Suche erscheint im rechten Fenster:



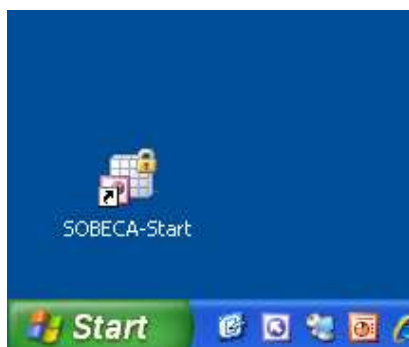
In diesem Beispiel wurde Access, wie oben beschrieben, 2x gefunden. Interessant ist hier vor allem der Speicherort der neuen Access-Version (C:\Programme\Microsoft Office\Office11), denn er wird im weiteren Verlauf benötigt.

Anleitung zu Sobeca vs. Sozialberatung

Wird Sobeca, wie in der Installationsanleitung auf Seite 17-19 beschrieben, über eine Verknüpfung gestartet, dann ist hier die **Lösung**:

Auf Ihrem Desktop befindet sich in diesem Fall entweder

dieses



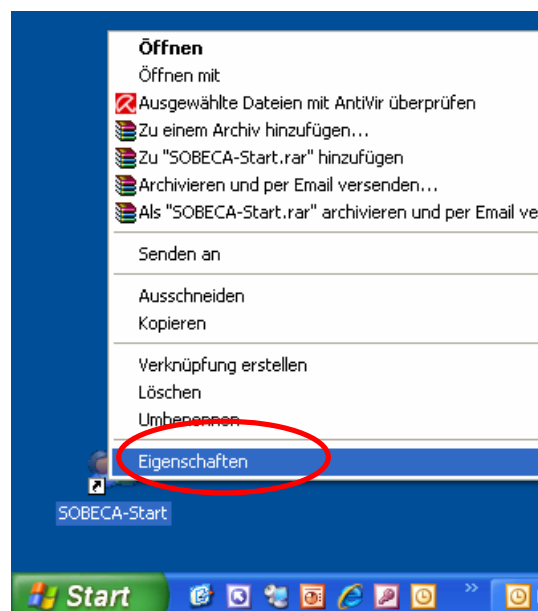
oder

dieses



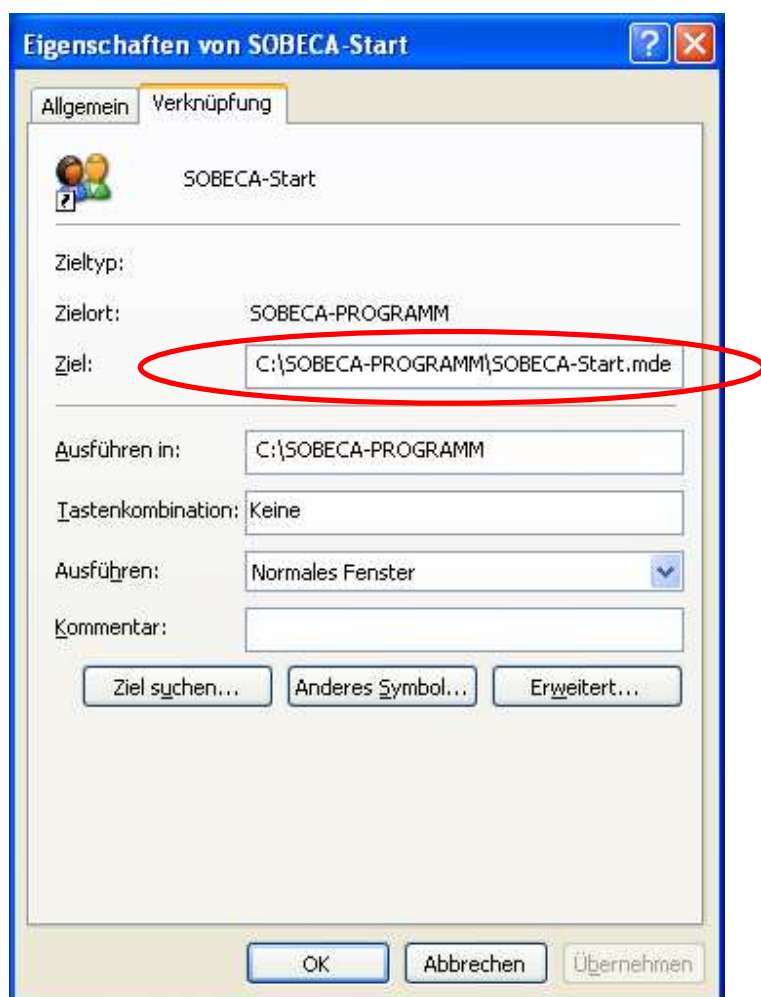
Icon.

Klicken Sie dieses Icon mit der rechten Maustaste an und wählen aus dem erscheinenden Kontextmenü den Punkt EIGENSCHAFTEN aus.



Anleitung zu Sobeca vs. Sozialberatung

im Feld Ziel



finden Sie den Speicherort Ihres Fontends „SOBECA-Start.mde“.

Klicken Sie mit der Maus jetzt in das Feld Ziel und wandern sie mit dem Cursor gaaaannnz nach links (in diesem Beispiel vor das „C“)

Schreiben Sie folgendes VOR den schon vorhandenen Eintrag:

„C:\Programme\Microsoft Office\Office11\access.exe“
(also der Speicherort der neuen Access-Version)

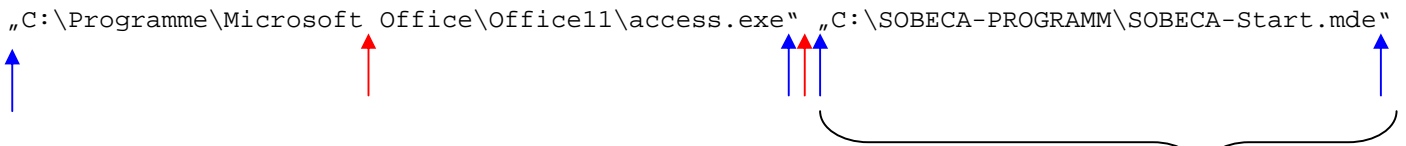
WICHTIG ist, dass Sie tatsächlich auch die Gänsefüßchen mit eingeben und nach dem zweiten Gänsefüßchen die Leertaste drücken.

Anleitung zu Sobeca vs. Sozialberatung

das Zeichen \ (Backslash) bekommen Sie über die Tastenkombination: AltGr ß

Der komplette Eintrag müsste dann SO aussehen:

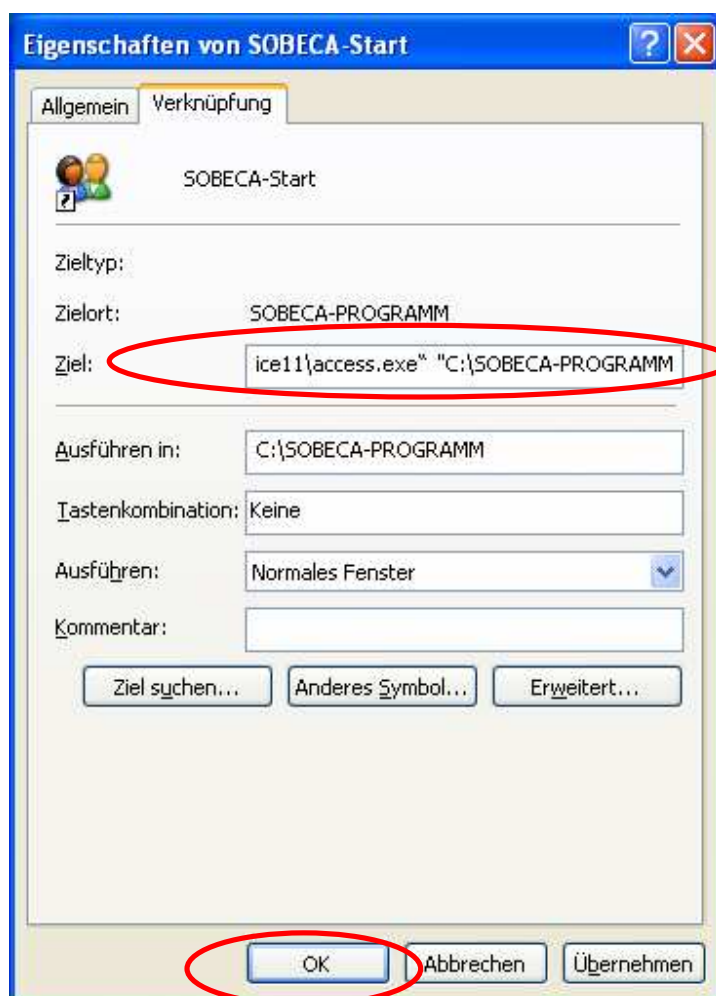
„C:\Programme\Microsoft Office\Office11\access.exe“ „C:\SOBECA-PROGRAMM\SOBECA-Start.mde“



blaue Pfeile: Gänsefüßchen

(sind notwendig, wenn im Pfad Leertasten vorkommen; also in diesem Beispiel **hier** eigentlich nicht notwendig. Sie dienen aber der Veranschaulichung und sind nicht schädlich)

rote Pfeile: Leertasten



OK

FERTIG