

### **3. Altenhilfekongress**

**Caritasverband für die Diözese Münster e.V.**

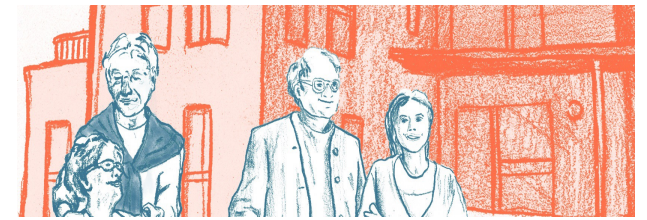
**„Tagespflege gestalten“**

Prof. Dr. Christa Büker, Hochschule Bielefeld

10.05.2023

---

# Überblick



Projekt:  
Hintergrund und  
Zielsetzung

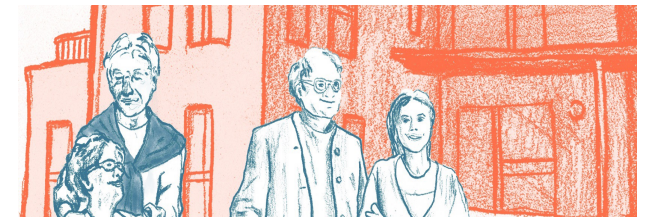
Projekt-  
durchführung

Projekt-  
ergebnisse

Impulse zur  
Gestaltung von  
Tagespflege

---

# Überblick



Projekt:  
Hintergrund und  
Zielsetzung

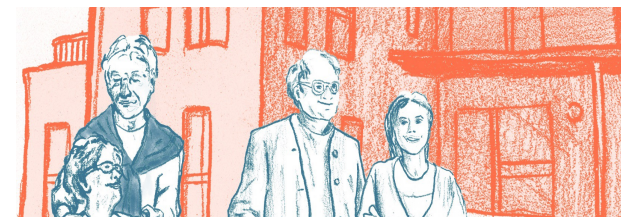
Projekt-  
durchführung

Projekt-  
ergebnisse

Impulse zur  
Gestaltung von  
Tagespflege

---

# Projekt TpQ



## Projektbezeichnung:

„Weiterentwicklung und Qualitätsverbesserung von Tagespflege für ältere Menschen in NRW (TpQ)“

**Projektlaufzeit:** 2 Jahre (01.10.2020 bis 30.09.2022)

**Projektförderung:** Gefördert vom  
Ministerium für Arbeit,  
Gesundheit und Soziales  
des Landes Nordrhein-Westfalen

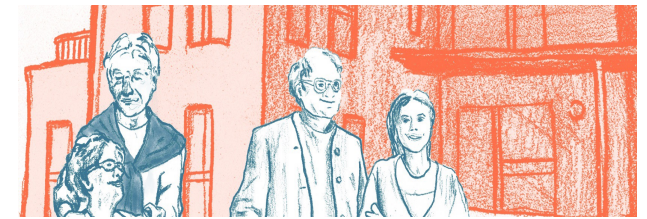


- Landesförderplan „Alter und Pflege des Landes Nordrhein-Westfalen“

**Einzugsgebiet:** Nordrhein-Westfalen

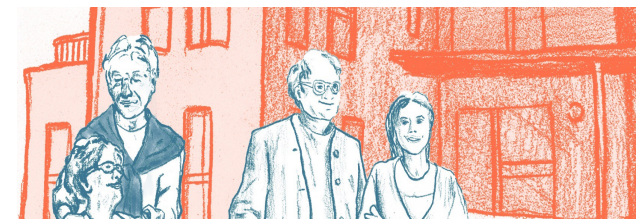
---

# Hintergrund



- Teilstationäre Versorgung als relevanter Baustein der pflegerischen Versorgung
  - Geringe Inanspruchnahme von Tagespflege
  - „Schattendasein“ der Tagespflege
  - Fehlen gesicherter empirischer Erkenntnisse, z.B.:
    - zu den Gründen einer Nutzung bzw. Nicht-Nutzung
    - zum inhaltlichen Profil von Tagespflegeeinrichtungen
    - zu den Effekten von Tagespflege, z.B. auf das gesundheitliche Befinden der Nutzer\*innen
    - zur Bedeutung der aktuellen gesetzlichen, finanziellen und strukturellen Rahmenbedingungen von Tagespflege
-

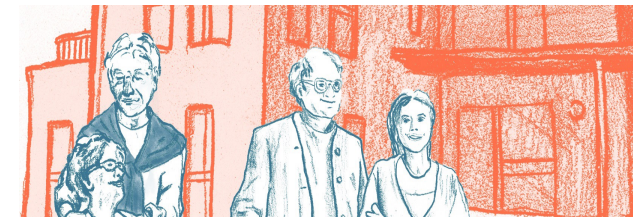
# Tages- und Nachtpflege in Deutschland – Strukturdaten



- ca. 5.800 Einrichtungen mit Tages-/Nachtpflegeangebot und 98.000 Plätzen
- 159.439 Nutzerinnen und Nutzer von Tagespflege bei:
  - bundesweit 4,1 Millionen häuslich versorgten pflegebedürftigen Menschen
  - 3,6 Millionen häuslich versorgten pflegebedürftigen Menschen mit Pflegegrad 2-5 (anspruchsberechtigter Personenkreis)

**d.h.: nur 4,5% der anspruchsberechtigten Personen nutzen die Tagespflege!**

# Entwicklung der Nutzung der Tagespflege



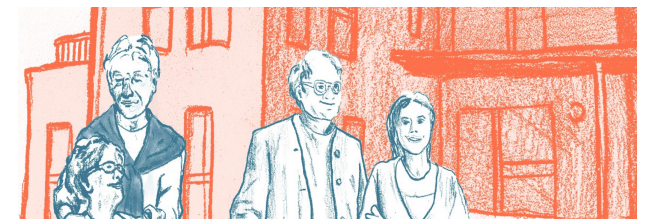
Jahr	Nutzer/innen
1999	10.276
2003	17.078
2007	23.196
2011	43.782
2015	73.800
2017	103.554
2019	139.192
2021	159.439*

(Pflegestatistiken  
aus den Jahren  
2001 bis 2022)

---

\* bei 4,1 Millionen anspruchsberechtigten  
häuslich versorgten Personen

# Projektziele



Identifizierung von Faktoren der Inanspruchnahme von Tagespflege (Gelingensbedingungen und Barrieren)

Erfassung von Profilen und konzeptionellen Ausrichtungen von Tages- (und Nachtpflege)einrichtungen in NRW

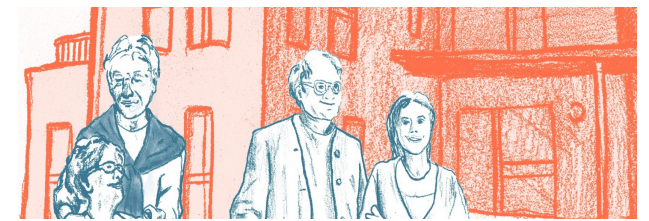
Erfassung des Beitrags von Tagespflege zur Gesundheitsförderung, Prävention und Rehabilitation der Gäste

Bedeutung der Rahmenbedingungen (im Hinblick auf gesetzliche/finanzielle/strukturelle Belange)

Entwicklung von 'Qualitätskriterien' für Tagespflegeeinrichtungen



# Überblick



Projekt:  
Hintergrund und  
Zielsetzung

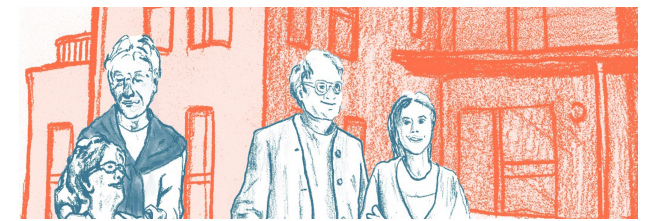
Projekt-  
durchführung

Projekt-  
ergebnisse

Impulse zur  
Gestaltung von  
Tagespflege

---

# Methodisches Vorgehen



- Nationale und internationale Literaturanalyse
- Mündliche und schriftliche Befragungen

## Zielgruppen

Gäste

Angehörige

Leitungen /  
Mitarbeiter

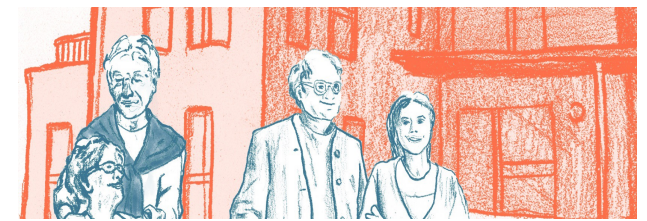
Anbieter /  
Verbands-  
vertreter

Nicht-Nutzer

Vertreter aus  
Wissenschaft  
+ Praxis

---

# Projektlauf



## Projektaufbau

**Phase I:**  
Bestandsaufnahme  
der  
Tagespflege

**Phase II:**  
Identifizierung von  
erfolgreichen  
Konzepten &  
Entwicklung von  
Qualitätskriterien

**Oktober 2020:**

Projektbeginn

**Ab November 2020:**

Projektvorstellungen in den  
Tagespflegeeinrichtungen

**Ab Februar 2021:**

Durchführung von Einzel- und  
Gruppeninterviews (telefonisch o. digital)

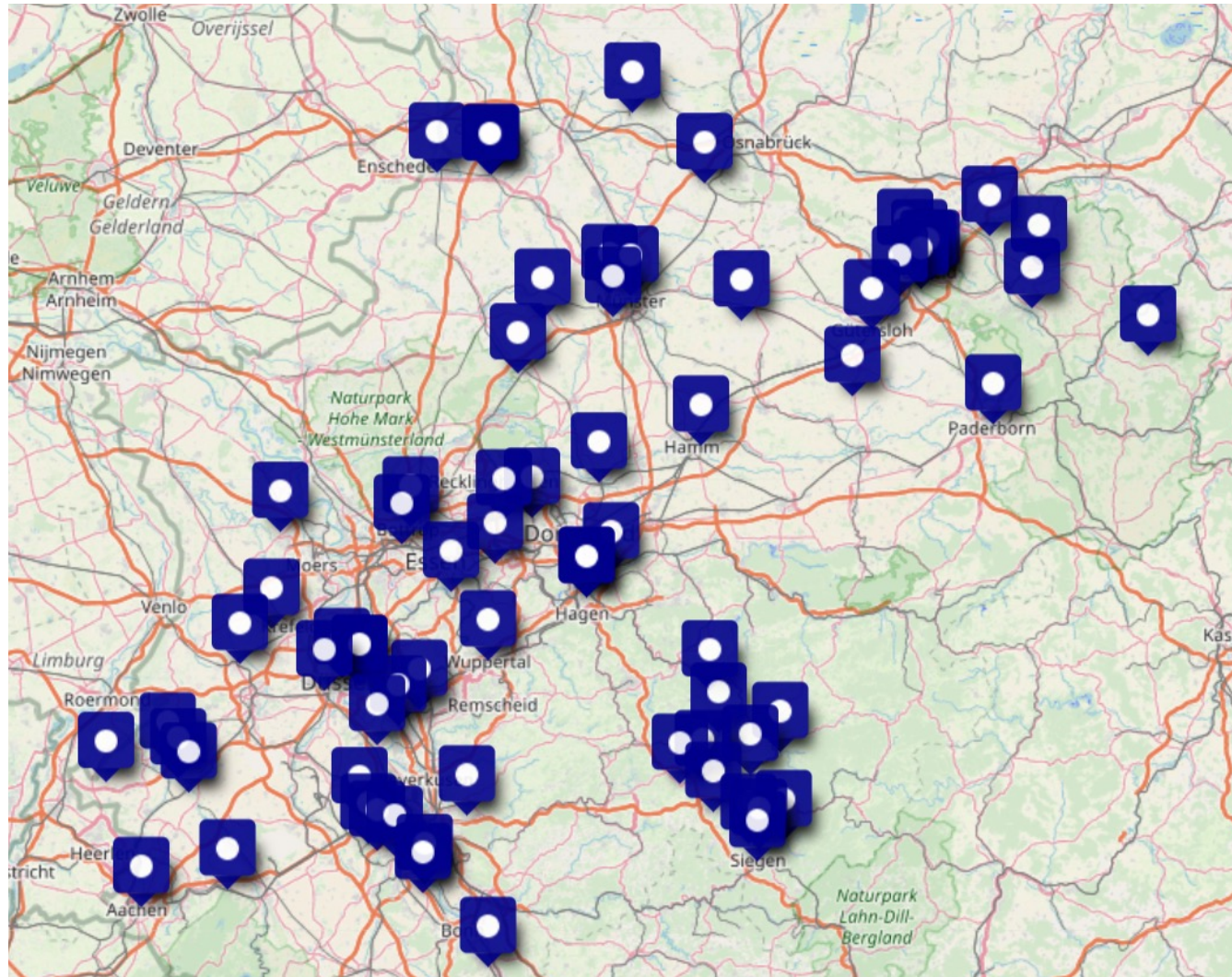
**Ab Oktober 2021:**

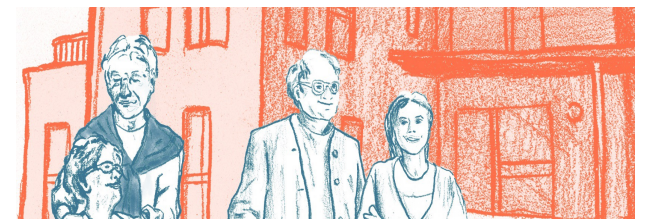
Schriftliche Befragung  
(Fragebogenerhebungen)

**September 2022:**

Abschlussbericht, Projektende

# Geografische Verteilung der teilnehmenden Einrichtungen in NRW (n=60)





## Großes Interesse am Projekt

*„Ich finde es gut, dass Tagespflege in den öffentlichen Fokus rückt, das ist total wichtig.“*

(TP-Leitung)

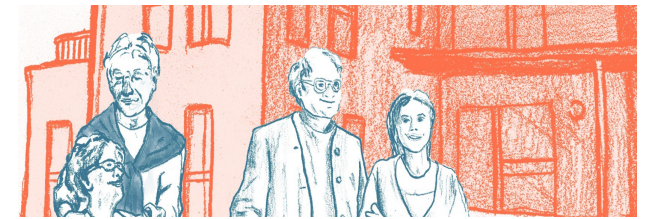
*„Ich bin gespannt, was Sie da erforschen und würde natürlich auch gerne meinen Horizont noch erweitern, ich bin ganz gespannt, was andere sagen, welche Schwerpunkte andere sehen oder setzen.“*

(Verbandsvertretung)

*„Und das ist etwas, was ich mir wünschen würde, dass bei dieser Forschung eben rauskäme, es muss eine Schärfung des Profils nach außen hin sein [...]. Das fände ich schon ganz wichtig, also das Tagespflege da ein eigenes Selbstbewusstsein und ein eigenes Selbstverständnis entwickelt.“*

(TP-Leitung)

# Überblick



Projekt:  
Hintergrund und  
Zielsetzung

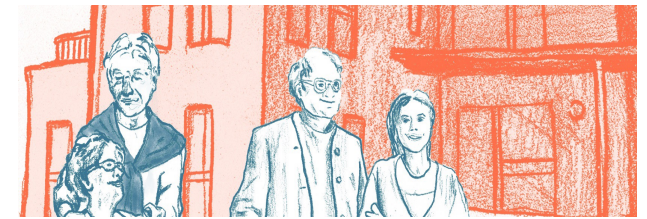
Projekt-  
durchführung

Projekt-  
ergebnisse

Impulse zur  
Gestaltung von  
Tagespflege

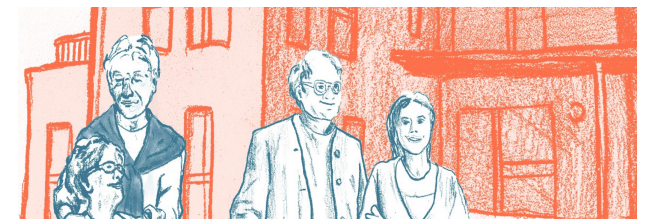
---

# Tagespflege in NRW – 60 teilnehmende Einrichtungen



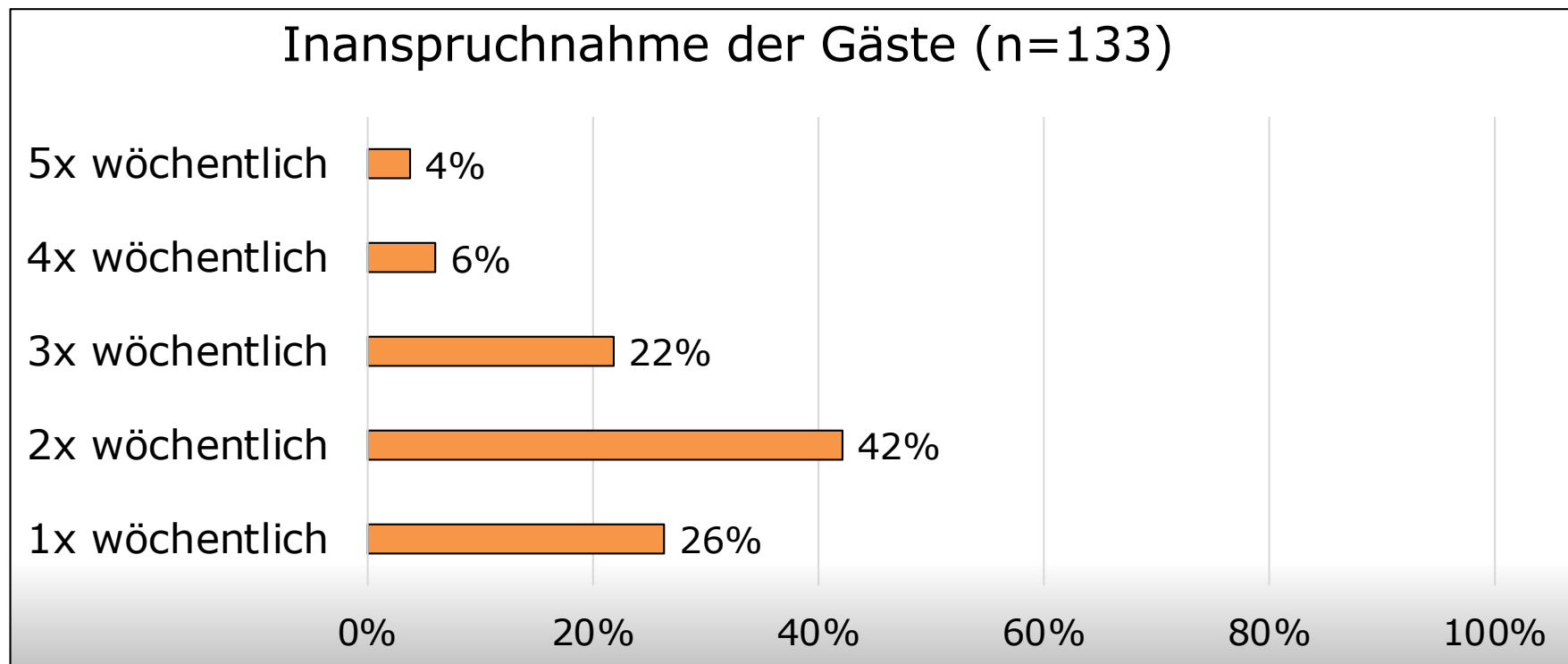
- größtenteils kleinere Einrichtungen (11-16 Plätze)
  - Minimale Variierung bei den Öffnungszeiten
    - Standard: 8:00-17:00 Uhr; 17% haben am Wochenende (Samstags) geöffnet
  - Auslastung mehrheitlich über 80%
  - Regionale Unterschiede & phasenhafte Schwankungen bei der Auslastung
  - Coronabedingte Reduzierung der Auslastung
  - Nur teilweise Kompensation der Schwankungen durch Wartelisten
    - 64% führten eine Warteliste
-

# Profil der Gäste



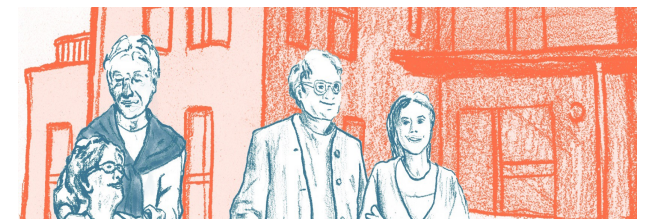
Die Mehrheit der Gäste:

- ist im Alter zwischen 81-90 Jahren
- hat Pflegegrad 2 oder 3
- nutzt die Tagespflege mehrmals pro Woche



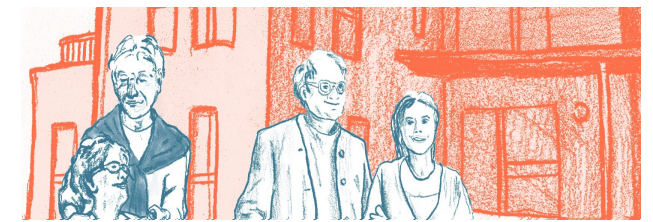


# Nutzung weiterer Versorgungsangebote



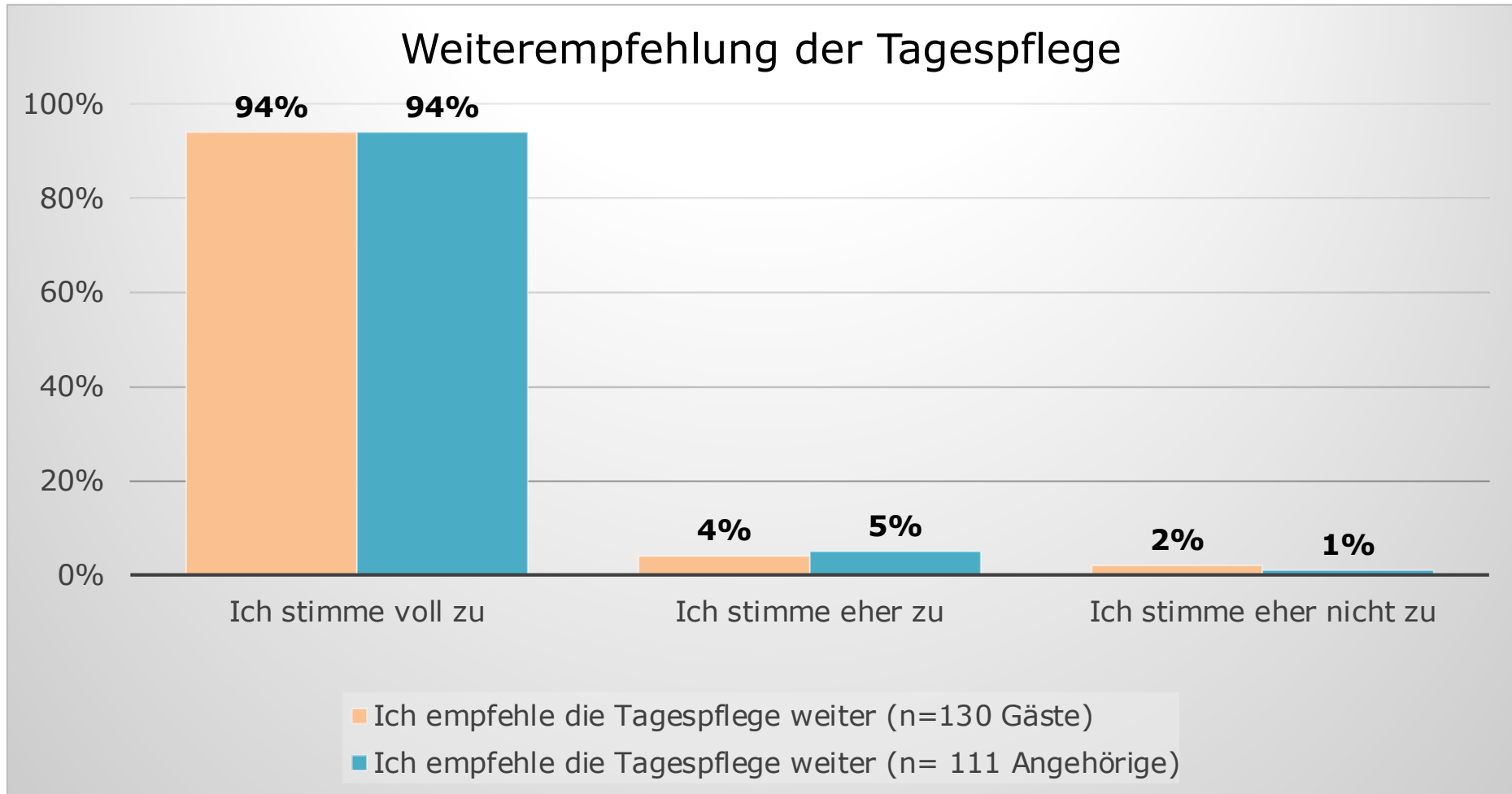
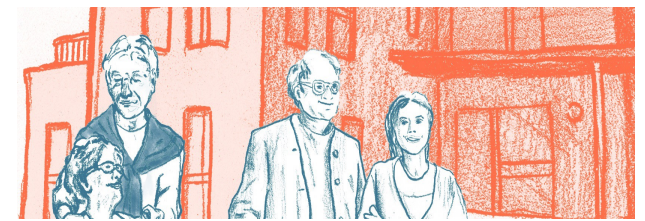
	Angaben befragter Gäste (n=133)	
	Anzahl	%
Ambulanter Pflegedienst	74	56%
Kurzzeitpflege	24	18%
Stundenweise Betreuung	14	11%
24-Stunden-Kraft	5	4%

# Faktoren der Inanspruchnahme von Tagespflege

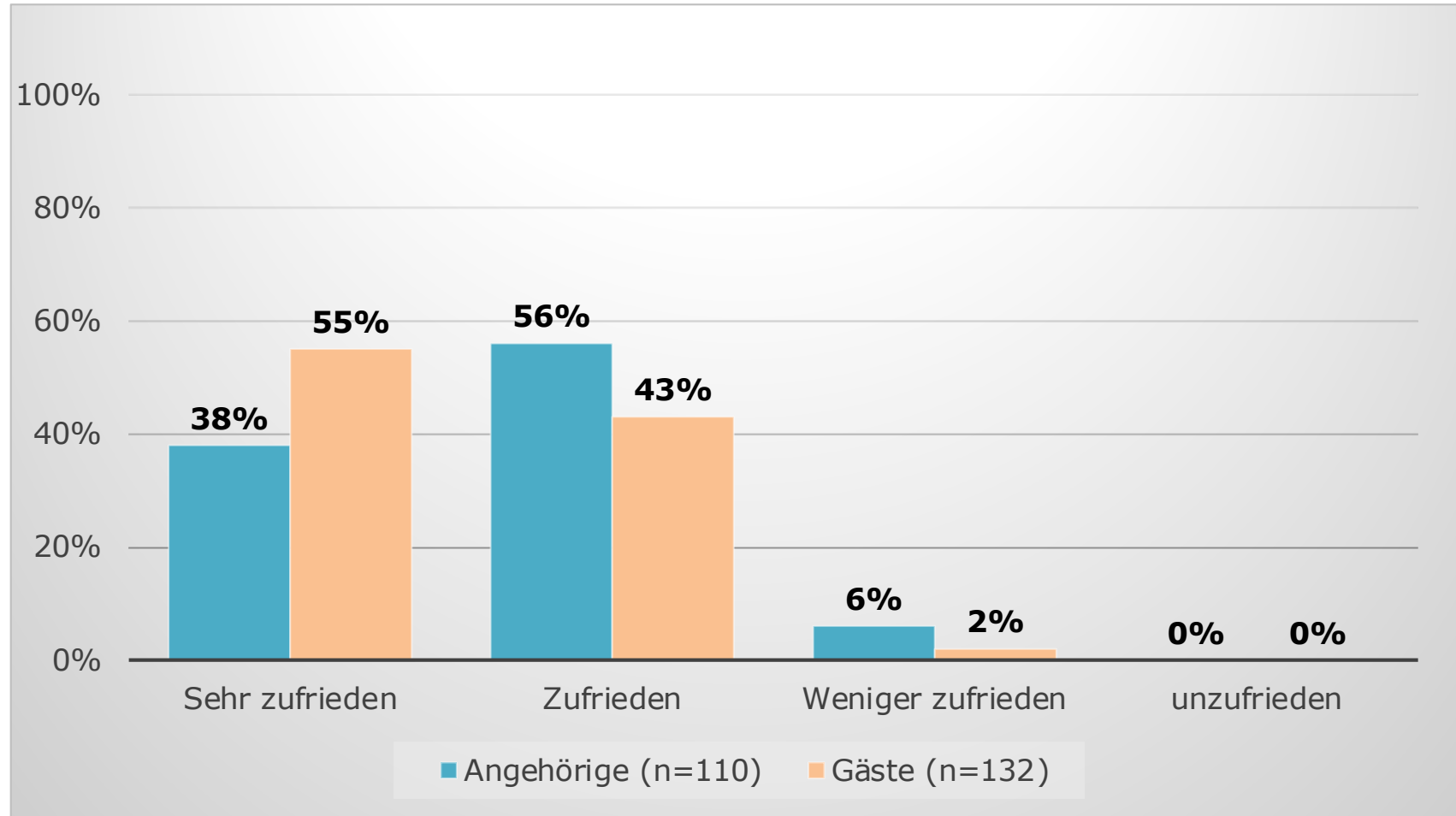
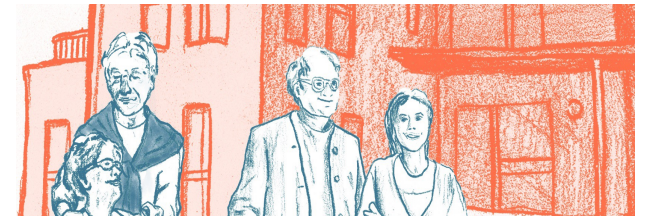


<b>Auslösende Faktoren</b>	<b>Hemmende Faktoren</b>
<ul style="list-style-type: none"><li>• Körperliche Faktoren</li><li>• Psychosoziale Faktoren</li><li>• Aufrechterhaltung der selbstständigen Lebensführung</li><li>• Hohe Belastung der Angehörigen</li></ul>	<ul style="list-style-type: none"><li>• mangelndes Wissen</li><li>• Ängste, Vorurteile</li><li>• Bürokratische Hürden</li><li>• Koordinationsaufwand</li></ul>
<b>Bindende Faktoren</b>	<b>Beendende Faktoren</b>
<ul style="list-style-type: none"><li>• Zufriedenheit mit Leistungen und Qualität</li><li>• Positive Wirkungen (z.B. Steigerung des Wohlbefindens)</li><li>• Entlastung der Angehörigen</li></ul>	<ul style="list-style-type: none"><li>• Verschlechterung des Gesundheitszustands</li><li>• Unzufriedenheit (z.B. fehlende Sinnhaftigkeit von Aktivitäten, mangelnde Abstimmung auf die Bedürfnisse)</li><li>• Organisatorische Probleme (z.B. Planungskonflikte mit Amb. Dienst)</li></ul>

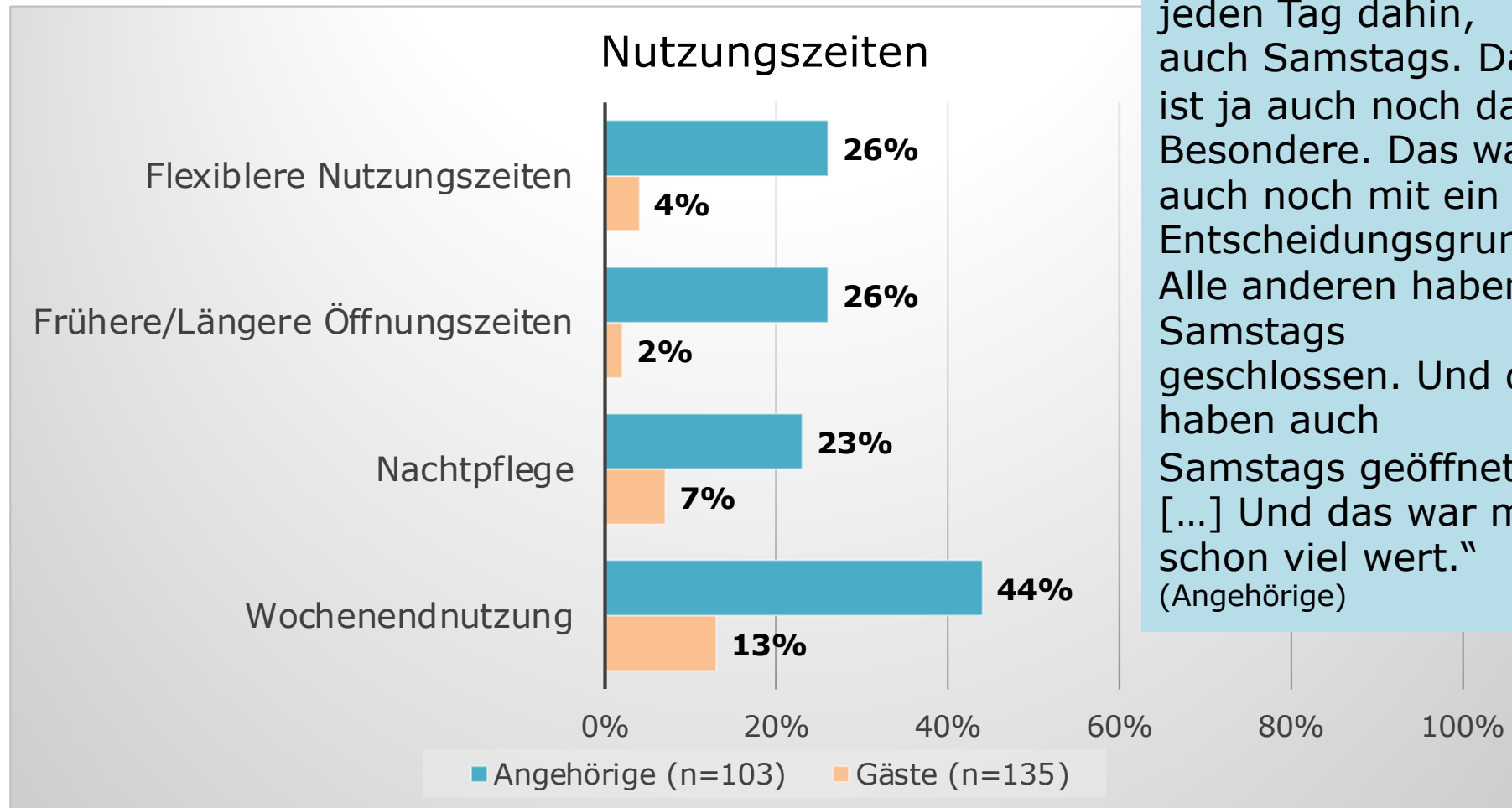
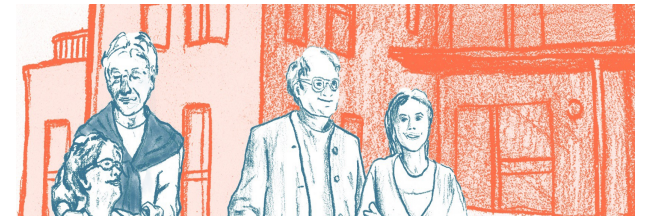
# Generell hohe Zufriedenheit mit der Tagespflege



# Zufriedenheit mit den Öffnungszeiten



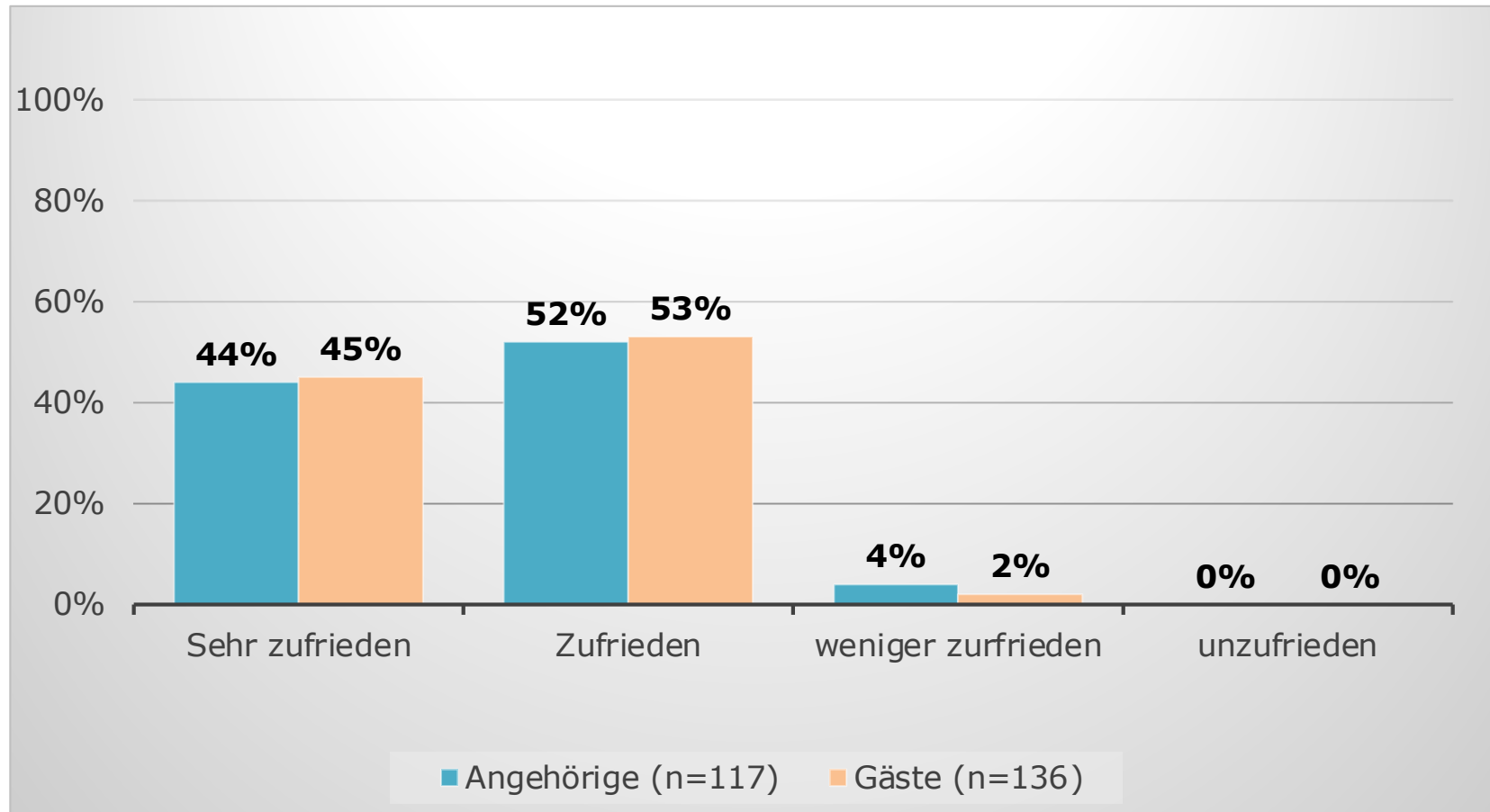
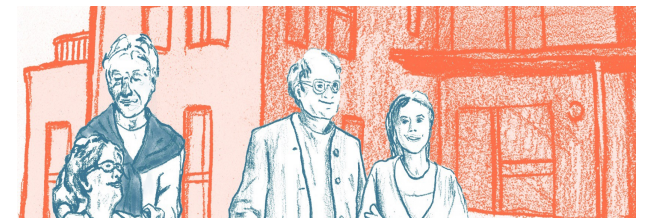
# Wünsche hinsichtlich der Öffnungszeiten



„Gerade geht sie jeden Tag dahin, auch Samstags. Das ist ja auch noch das Besondere. Das war auch noch mit ein Entscheidungsgrund. Alle anderen haben Samstags geschlossen. Und die haben auch Samstags geöffnet. [...] Und das war mir schon viel wert.“  
(Angehörige)

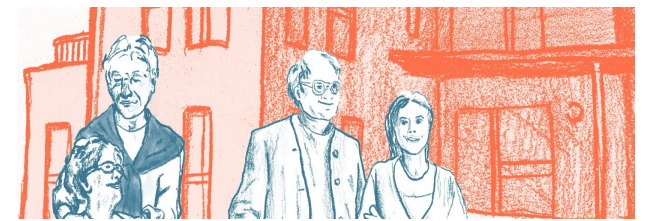
- *Befragung zeigt Entwicklungspotential in Bezug auf eine größere Flexibilität bei den Öffnungszeiten*

# Zufriedenheit mit der Tagesgestaltung



➤ *Befragung zeigt Entwicklungspotential in Bezug auf die Tagesgestaltung*

# Wünsche an die Tagesgestaltung

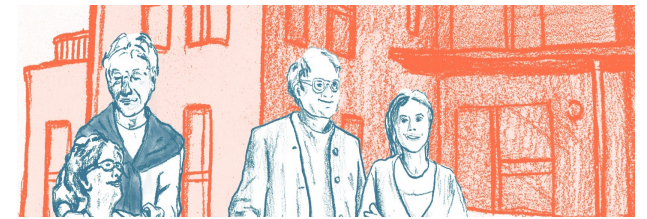


- **Sinnhaftigkeit der Angebote**
- Spontanität in der Tagesgestaltung
- Beteiligung bei der Planung
- Möglichkeit zum Knüpfen von Kontakten
- Gruppen- und Einzelangebote
- Gezielte Bewegungsangebote
- Gedächtnistraining
- Ausflüge
- Kreativangebote
- Angebote mit Tieren
- Gemeinsames Kochen
- Fußpflege
- Seelsorge
- ...

*„Was ich wichtig finde dass wir noch am Leben richtig teilnehmen können!“ (Gast)*

---

# Bedeutung von Bewegungsförderung (I)



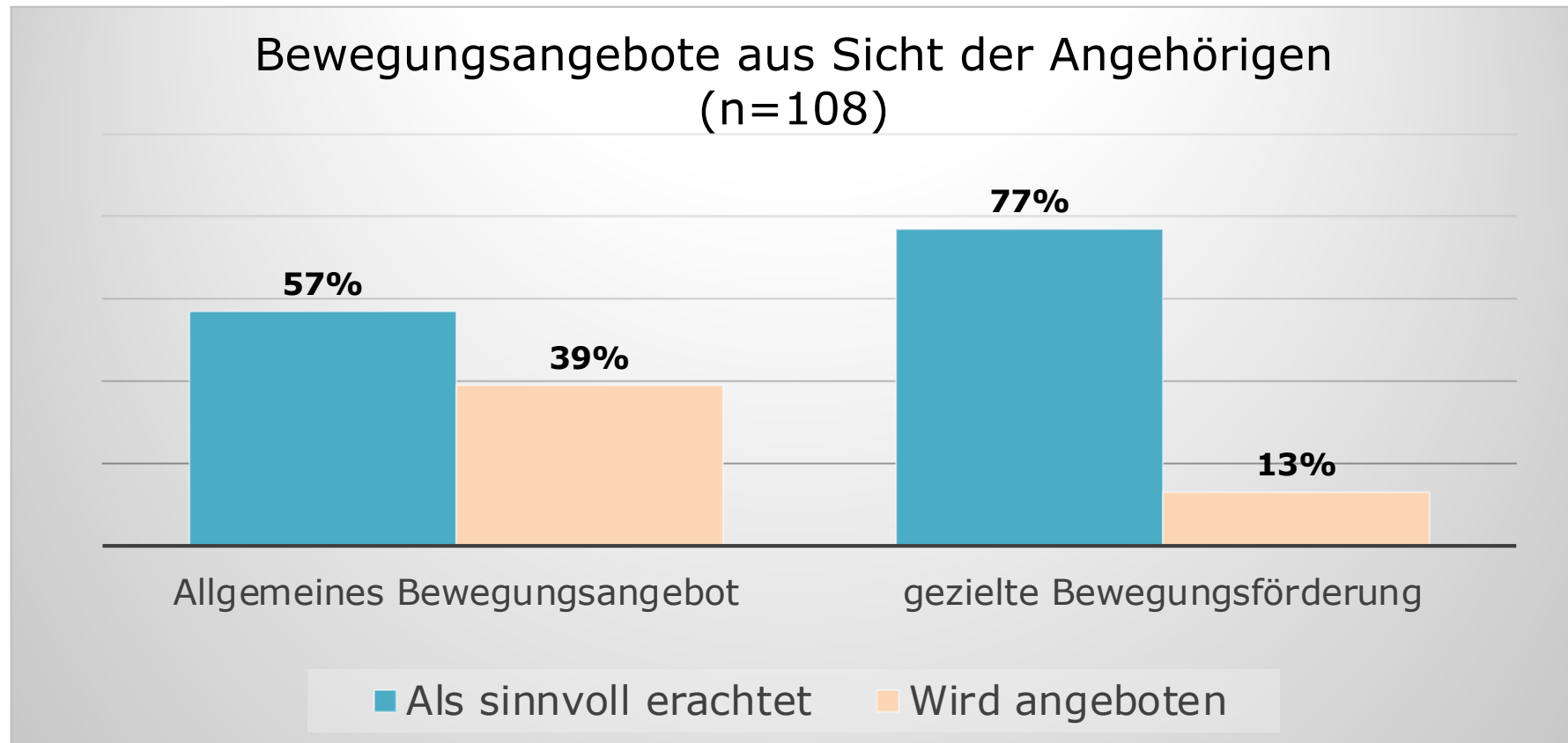
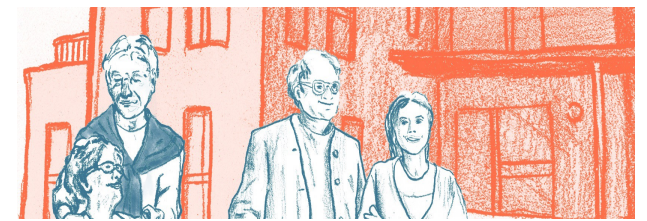
„Zuhause habe ich immer Rückenschmerzen. Und hier habe ich die Gymnastik und da habe ich gar nichts. Wenn ich zur Tagespflege gehen kann, tut mir nichts weh, sage ich dann immer. Wir machen Gymnastik. Mir tat der Rücken immer so weh und das habe ich nicht mehr.“ (Gast)

„Auch die gymnastischen Übungen versucht sie nachzumachen, also das ist schon eine wirklich sehr, sehr wertvolle Anregung. Für den kompletten Alltag“ (Angehörige)

„Ja, was ich vermisst habe, zum Beispiel – was mir nicht gefiel – war, es gibt keinen Sport und seien es nur Bewegungen, die man irgendwie im Raum ohne Weiteres machen könnte.“ (Angehörige)

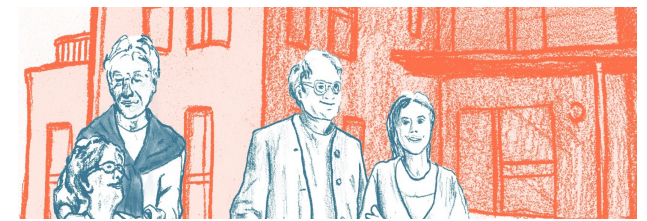


# Bedeutung von Bewegungsförderung (II)



- *Befragung zeigt Entwicklungspotential in Bezug auf Angebote der Bewegungsförderung*

# Konzeptionelle Ausrichtung von Tagespflege-Einrichtungen (I)



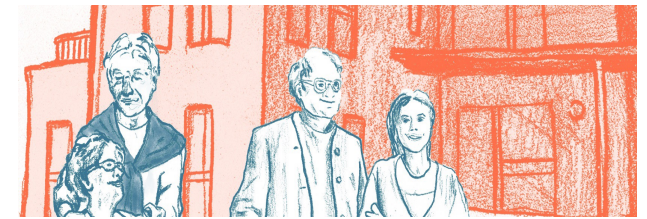
- 96% der befragten Einrichtungen geben an, nach einem Leitbild/Konzept zu arbeiten
- Angaben zur Konzeption jedoch eher diffus, wenig konkret

„Konzept? Das wüsste ich jetzt gar nicht. Konzept? Also nah an den Leuten eben dran, oder was? Wie meinen Sie das?“

„Unser Konzept ist, dass wir den Tagespflegegästen Struktur bieten, einen normalen Tagesablauf“

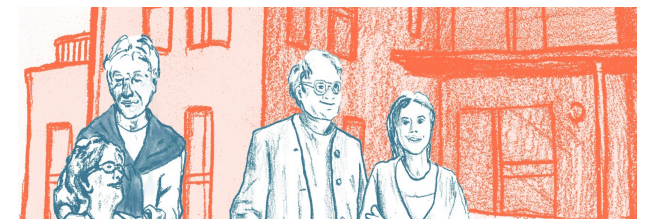
„Wir erfassen Biografien, Vorlieben unserer Gäste ...“

# Konzeptionelle Ausrichtung von Tagespflege-Einrichtungen (II)



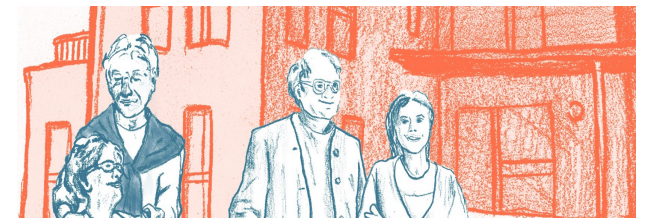
- Gelegentlich konzeptionelle Besonderheiten z.B.:
    - Schwerpunkt Menschen mit Demenzerkrankung
    - Zusammenarbeit mit einer Kindertagesstätte
    - Ausrichtung auf kulturellen Hintergrund
    - Validation
    - ...
  
  - *Befragung zeigt Entwicklungspotential in der theoretischen Fundierung von Tagespflege*
-

# Exkurs: Nachtpflege



- ca. 260 Nachtpflegeplätze deutschlandweit (Stat. Bundesamt 2021)
  - Ergebnis der Befragung der Einrichtungen:
    - Fast alle der befragten Einrichtungen erachteten ein solches Angebot als nicht wichtig
  - Ergebnis der Befragung der Gäste:
    - nur vereinzelt erachteten die befragten Gäste ein solches Angebot als wichtig
    - ca.  $\frac{1}{4}$  der befragten Angehörigen erachteten ein Nachtpflegeangebot als wichtig
    - hemmende Faktoren einer Inanspruchnahme: nächtliche Trennung von Familie und eigener Häuslichkeit nicht erwünscht; mangelndes Wissen
  - kostendeckende Finanzierung kaum möglich
-

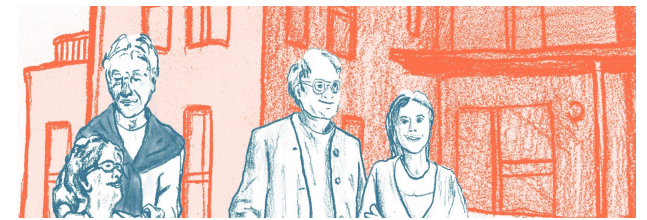
# Bedeutung der Rahmenbedingungen



- Wenig Spielraum durch Vorgaben bzgl. Qualitätsmanagement, Personal und Leistungen der Tagespflege
- Herausforderungen:
  - Ausfallzeiten der Gäste
  - Hoher Beratungsbedarf von Gästen und Angehörigen in Bezug auf Finanzierung
  - Kein gesetzlicher Leistungsanspruch bei fehlendem Pflegegrad oder Pflegegrad 1
  - Finanzierung von multiprofessionellen Leistungen (z.B. Physiotherapie)

„Naja, also die Tagespflege ist schon an vielen Stellen dadurch vorgegeben, dass es [gesetzliche] Vorgaben [...] gibt. Das heißt, da sind ja schon Zielgruppen, Qualitätsvorgaben, Personalvorgaben und auch Inhalte der Tagespflege geregelt. So dass sich daraus im Prinzip ja schon das Portfolio der Tagespflegen dem Grundsatz nach ergibt.“  
(Verbandsvertretung)

# Überblick



Projekt:  
Hintergrund und  
Zielsetzung

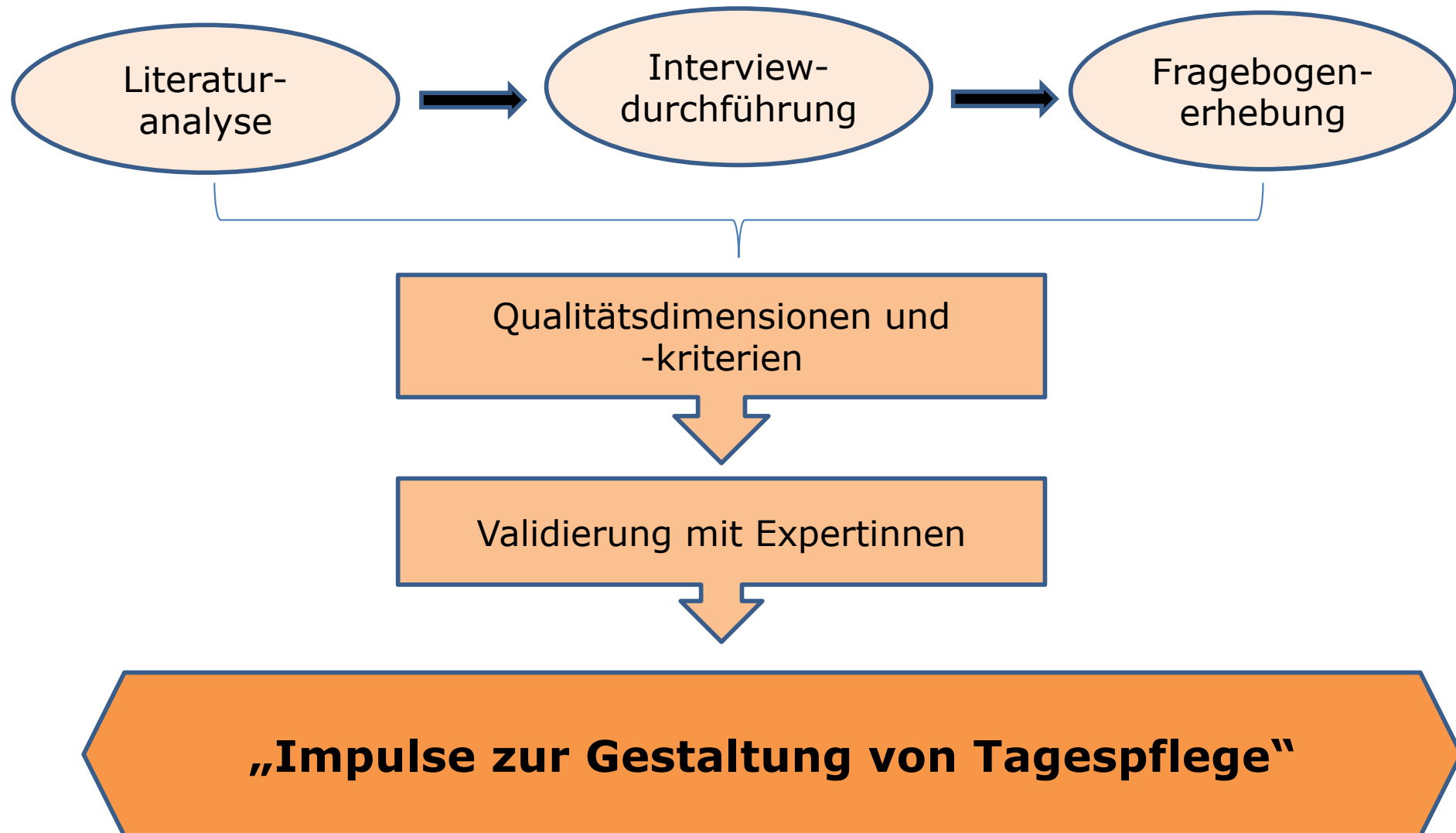
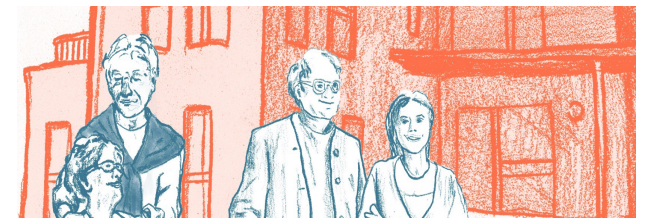
Projekt-  
durchführung

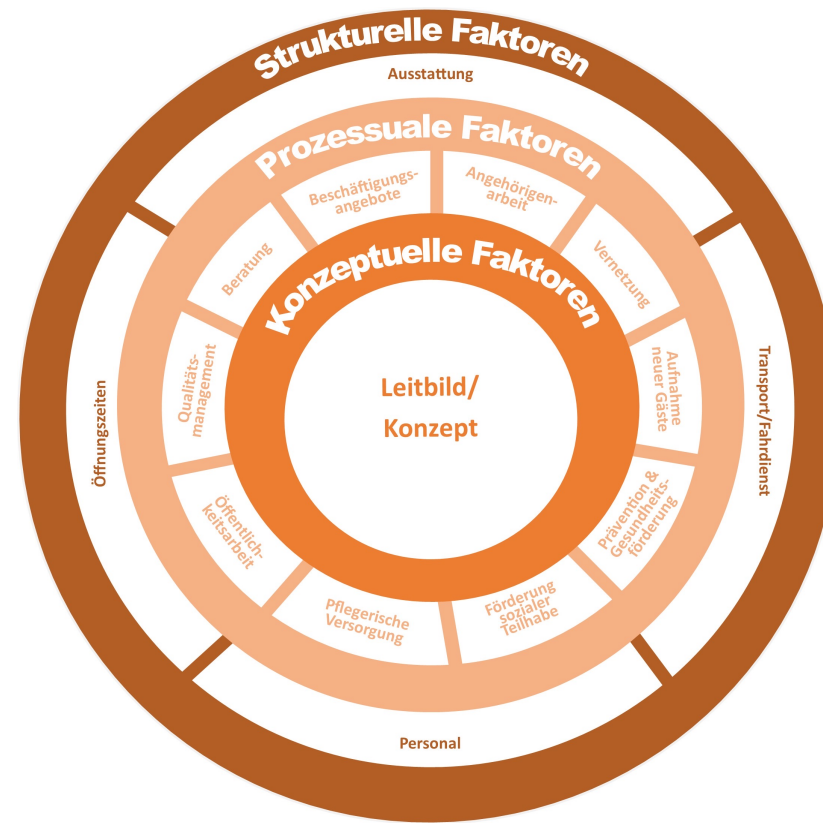
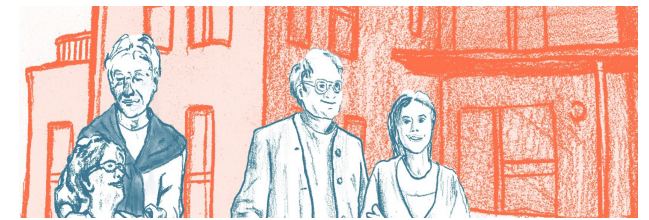
Projekt-  
ergebnisse

Impulse zur  
Gestaltung von  
Tagespflege

---

# Projektziel: Entwicklung von 'Qualitätskriterien' für Tagespflege





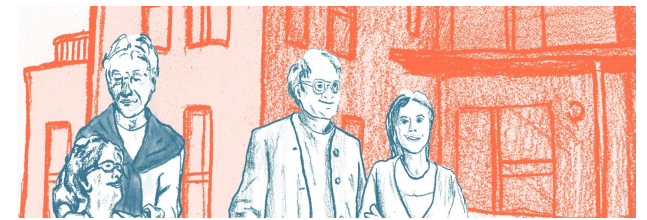
## ***„Impulse zur Gestaltung von Tagespflege“***

15 Dimensionen auf drei Ebenen  
(konzeptuelle, strukturelle, prozessuale Ebene)

---

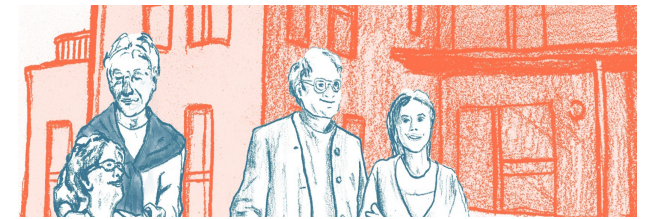


# Nutzung der „Impulse zur Gestaltung von Tagespflege“



- Einschätzung der eigenen Einrichtung
  - Anregung zur kontinuierlichen Weiterentwicklung
  - Diskussionsgrundlage und Orientierungsrahmen mit „visionärem“ Charakter
  - Schärfung des Profils von Tagespflege in NRW
-

# Fazit



Hohe Zufriedenheit  
bei Gästen und  
Angehörigen

Hoher Forschungs-  
bedarf

Bedarf an  
konzeptioneller  
Weiterentwicklung

Großes, z.T. noch  
unausgeschöpftes  
Potential von  
Tagespflege

**Tagespflege als Chance für die professionelle Pflege!**

---



# Zeit für Fragen und Diskussion

Kontakt:  
[christa.bueker@hsbi.de](mailto:christa.bueker@hsbi.de)